



Mes P@rcelles **INFOS**

■ ■ ■ Lettre d'informations n° 6 - Septembre 2010

Nouvelle version !

Mes P@rcelles fait sa rentrée avec son lot de nouveautés :

- nouveau module cartographique permettant la découpe des parcelles sans passer par Géop@rcelle,
- nouvelle gestion du catalogue des semences.

L'essentiel à ne pas oublier pour clôturer votre campagne 2010

Pour clôturer votre campagne culturale, et avant d'imprimer vos bilans et registres réglementaires, n'oubliez pas d'enregistrer vos résultats de récolte dans Géotraç@net / Saisie des interventions. Sélectionnez la culture, puis l'intervention Moisson ou Récolte, puis la date de récolte.

Vous pouvez également enregistrer vos récoltes de foin et ensilage dans Géotraç@net / Saisie des interventions. Choisissez Récolte Fourrages.

Attention à saisir des quantités compatibles avec vos unités de récoltes (nombre de bottes/ha, m³ de silo ou tonnes de MS/ha). Vous paramétrez ces unités dans le menu Géotraç@net / bouton Récolte Fourrages.

Alertes sur les délais avant récolte

Lorsque vous enregistrez une récolte dans Géotraç@net / Saisie des interventions, en face de vos parcelles, une pastille rouge d'alerte peut apparaître dans la colonne DAR (Délais Avant Récolte). C'est qu'il y a incompatibilité entre la date de la dernière application phytosanitaire saisie et la date

de récolte. Cliquez sur la pastille rouge pour vérifier les produits concernés et vé-

rifiez vos enregistrements (Géotraç@net / Consultation - Modification).



Le catalogue professionnel des semences en ligne

Comme pour les produits phytosanitaires, vous disposez désormais,

du catalogue actualisé des semences dans Géotraç@net / Mon exploitation. Il s'agit du catalogue GNIS.

Après avoir choisi votre culture, saisissez au moins trois lettres de la semence pour la sélectionner dans la liste proposée. Par exemple, vous saisissez CAP, pour sélectionner CAPHORN.

Ce module vous permet également de différencier les unités d'achat (par exemple les doses) et les unités de semis (doses/ha, kg/ha, grains/ha ou encore grains/m²) afin de calculer vos marges.



Ouverture de la campagne 2011

La campagne culturelle 2011 sera en ligne à partir du 6 septembre. A compter de cette date, à l'ouverture de votre dossier, vous arriverez automatiquement sur 2011. Vos contours de parcelles seront intégralement repris, ainsi que les cultures pour lesquelles vous avez coché «conserver pour la campagne suivante» (par exemple pour les prairies permanentes).

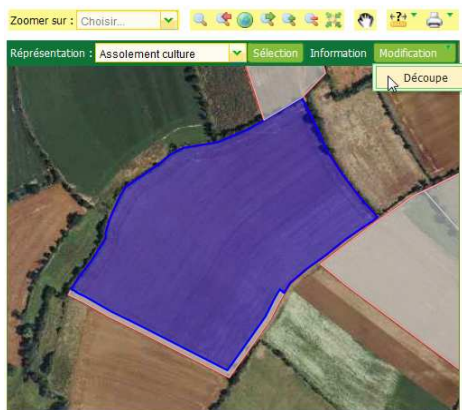
Vous pouvez alors mettre à jour votre assolement. Vos intrants sont également conservés.

Si vous devez terminer vos enregistrements 2010, il vous suffit d'y revenir en cliquant sur le menu « Récolte » au haut à gauche de votre écran d'accueil.



Un nouvel outil cartographique pour dessiner vos parcelles

Avec l'ouverture de la campagne 2011, vous disposez d'un nouvel outil de découpe de vos parcelles. Vous pourrez désormais dessiner vos parcelles directement à partir du Menu Carte / Assolement. Les principes de découpes (assistée / bordure) restent inchangés. Pour prendre en main efficacement ce nouvel outil performant, nous vous conseillons de vous inscrire à nos journées de formation de l'automne.



Couche active : Listes des parcelles | Nombre d'éléments : 1 (Surface totale : 13.66 ha)

Mise à jour de votre plan d'épandage

Si vous avez repris de nouvelles parcelles, vous devez mettre à jour votre plan d'épandage, contactez notre équipe Bâtiments au 02 31 70 25 55 et indiquez que vous êtes abonné à Mes p@rnelles. Vous bénéficiez d'une remise commerciale de 50 % sur nos tarifs

(215 €HT au lieu de 430 €HT). Votre plan d'épandage sera ensuite automatiquement accessible sur Mes p@rnelles. Lorsque vous enregistrez vos épandages, la surface épandable est recalculée sans saisie supplémentaire.



Formation

Pour vous faire découvrir toutes les nouveautés de la dernière version, les rendez-vous Mes P@rnelles auront lieu en région :

- le 28 septembre à Hérouville,
- le 26 octobre à Lisieux,
- le 9 novembre à Vire,
- le 17 novembre à Bayeux,

C'est l'occasion de faire un point et de poser toutes vos questions à nos conseillers Mes p@rnelles (Tarif : 50 €TTC).

Visites experts Mes P@rnelles

Vous voulez bénéficier d'une assistance sur l'exploitation pour finaliser vos enregistrements 2010 ou bien commencer votre prévisionnel de fertilisation ? Votre conseiller Mes P@rnelles intervient chez vous sur le thème de votre choix.

Pour en savoir plus, contactez nos conseillers Mes P@rnelles. (Tarif : 215 €HT/2j).

Quel Pocket choisir ?

Investir dans un Pocket pour enregistrer ses interventions c'est faire le choix de la simplicité tout autant que de la qualité des données saisies et donc de leur valorisations ultérieures, quelles soient à usage technico-économique ou réglementaire.

Les offres en matière de Pocket sont multiples et variées. Mais attention, les solutions SYNel et Mes p@rnelles pocket ne sont pas compatibles avec tous les outils du marché.

Les caractéristiques minimales sont les suivantes :

- système windows mobile 6.5
- 24 Mo de mémoire disponible minimum
- écran tactile fonctionnant avec un stylet
- connexion à internet via un ordinateur équipé de l'ADSL (soit par fil ou par wi-fi).

Avant d'investir, n'hésitez pas à contacter Sylvain Prou au 02.31.70.25.56.

Vos conseillers Mes p@rnelles

Caen :

Sylvain Prou au 02.31.70.25.56
Isabelle Diomard au 02.31.70.25.30
Philippe Lerrant au 02.31.70.25.72

Bessin :

Pierre Laumonier au 02.31.51.66.38

Bocage :

Aurélien Plomion au 02.31.68.38.30

Plaine :

Samuel Hardy au 02.31.53.55.06

Pays d'Auge :

Benoît Kerhornou au 02.31.31.87.62